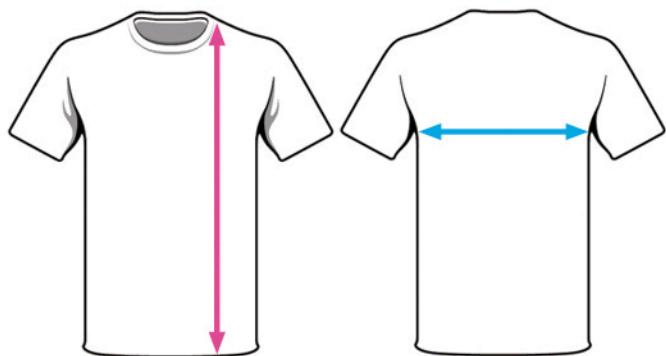


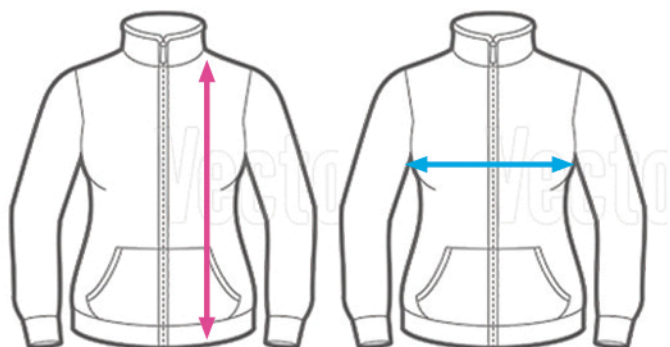
MEDÍ TU TALLE



REMERAS Y CHOMBAS

1. Elegí una de tus remeras y apoyala sobre una superficie plana.
2. Medí el **ancho** en cm, de sisa a sisa, y fijate en la tabla a qué talle corresponde.
3. Medí el **largo** en cm desde donde comienza el cuello hasta donde termina la prenda.
4. Luego, revisá en la tabla a que talle corresponden tus medidas.

	XXS	XS	S	M	L	XL	XXL
LARGO (CM)	61	64	68	72	74	76	80
ANCHO (CM)	41	45	48	52	56	62	66



BUZOS Y CAMPERAS

1. Elegí uno de tus buzos o camperas y apoyalo sobre una superficie plana.
2. Medí el **ancho** en cm, de sisa a sisa, y fijate en la tabla a qué talle corresponde.
3. Medí el **largo** en cm desde donde comienza el cuello hasta donde termina la prenda.
4. Luego, revisá en la tabla a que talle corresponden tus medidas.

	XXS	XS	S	M	L	XL	XXL
LARGO (CM)	60	64	68	71	74	77	80
ANCHO (CM)	41	46	53	56	60	65	67

RECOMENDACIONES A TENER EN CUENTA

- Si sos, por ejemplo, talle largo S y ancho M, tu talle es M. Elegí siempre el talle más grande.
- Probablemente, en invierno uses pullover debajo del buzo. Siempre es mejor pedirlo un poco más grande y que no quede justo.